

Nivellierelemente in Guss Typ VL



Nivellierelemente in Guss Version VL

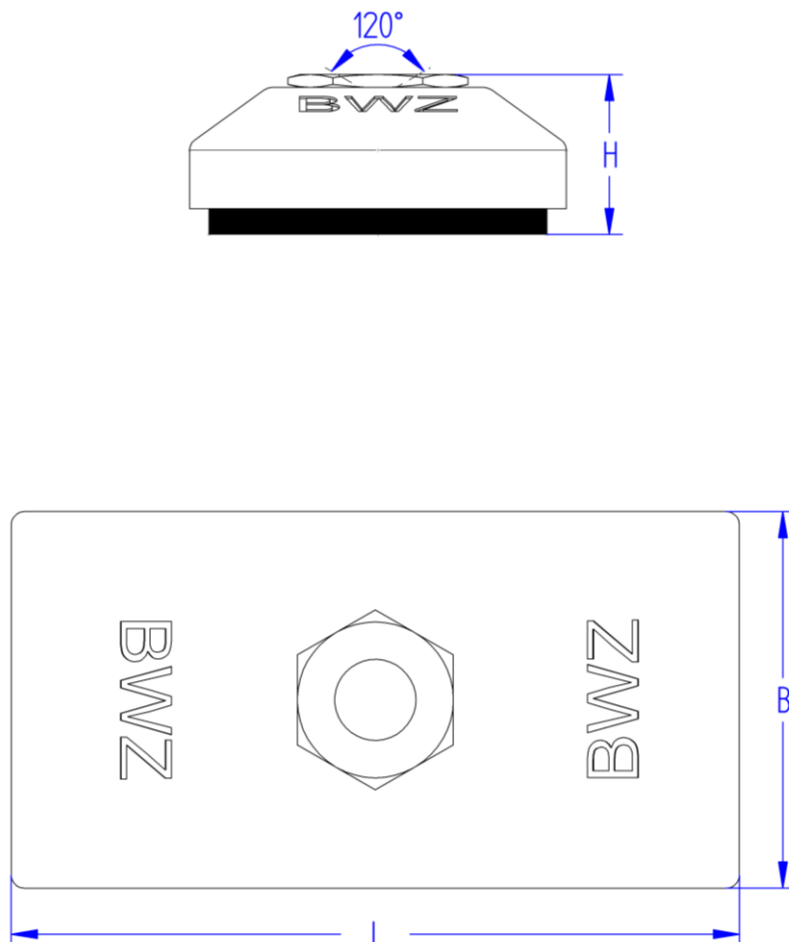
Lose Kombination von Gussteller und Nivellierschraube mit 120° Spitze und 4-KT in verzinkter Ausführung für eine preiswerte Aufstellung, Nivellierung und schwingungstechnische Lagerung von Maschinen und Geräten.

Passende Nivellierschrauben mit 120°-Spitze und 4-Kant in verzinkter Ausführung finden Sie im Anschluss an die Auswahltabellen. Edelstahlschrauben auf Anfrage.

Farbgebung der Gussteller: RAL 9006 weiß-aluminium
Weitere Farbtöne nach RAL auf Anfrage möglich

Sondergalvanik für Gussteller und Nivellierschrauben vernickelt oder verchromt auf Anfrage möglich.

Schematische Darstellung Version VL



Nivellierelemente in Guss Typ VL mit Elastomerbelag NBR 5514

Anwendung zur Passivisolierung z. B. bei Messmaschinen, Waagen, Dosiergeräten und Optischen Geräten
Belag ohne Profilierung

Typ		L / B	H	Shorehärte	Belastung
Bezeichnung	Artikelnummer	mm	mm	±5 Shore	daN
16VL NBR5514	7250 0001	167x87	37	55	600
21VL NBR5514	7260 0001	217x118	37	55	1000

Nivellierelemente in Guss Typ VL mit Elastomerbelag NBR 5518

Anwendung zur Passivisolierung z. B. bei Messmaschinen, Waagen, Dosiergeräten und Optischen Geräten
Belag mit Profilierung - höhere Isolierwirkung als Ausführung mit NBR 5514

Typ		L / B	H	Shorehärte	Belastung
Bezeichnung	Artikelnummer	mm	mm	±5 Shore	daN
16VL NBR5518	7250 0002	167x87	41	55	600
21VL NBR5518	7260 0002	217x118	41	55	1000

Nivellierelemente in Guss Typ VL mit Elastomerbelag NBR 7516

Anwendung zur Dämpfung / Isolierung z. B. bei hochdynamischen Maschinen, Pressen, Scheren, Stanzen,
Kompressoren und Pumpen
Belag mit Profilierung

Typ		L / B	H	Shorehärte	Belastung
Bezeichnung	Artikelnummer	mm	mm	±5 Shore	daN
16VL NBR7516	7250 0003	167x87	39	75	1500
21VL NBR7516	7260 0003	217x118	39	75	2500

Nivellierelemente in Guss Typ VL mit Elastomerbelag NBR 7525

Anwendung zur Dämpfung / Isolierung z. B. bei hochdynamischen Maschinen, Pressen, Scheren, Stanzen,
Kompressoren und Pumpen
Belag mit Profilierung - höhere Isolier- / Dämpfungswirkung als Ausführung mit NBR 7516

Typ		L / B	H	Shorehärte	Belastung
Bezeichnung	Artikelnummer	mm	mm	±5 Shore	daN
16VL NBR7525	7250 0004	167x87	48	75	1500
21VL NBR7525	7260 0004	217x118	48	75	2500

Nivellierelemente in Guss Typ VL mit Elastomerbelag NBR 8516

Anwendung zur Dämpfung z. B. bei allgemeinen (CNC)-Werkzeugmaschinen, Textilmaschinen, grafischen Maschinen und Maschinen mit Horizontalschüben

Belag mit Profilierung

Typ		L / B	H	Shorehärte	Belastung
Bezeichnung	Artikelnummer	mm	mm	±5 Shore	daN
16VL NBR8516	7250 0005	167x87	38	90	1700
21VL NBR8516	7260 0005	217x118	38	90	2800

Nivellierelemente in Guss Typ VL mit Elastomerbelag NBR 8525

Anwendung zur Dämpfung z. B. bei allgemeinen (CNC)-Werkzeugmaschinen, Textilmaschinen, grafischen Maschinen und Maschinen mit Horizontalschüben

Belag mit Profilierung - höhere Dämpfungswirkung als Ausführung mit NBR 8516

Typ		L / B	H	Shorehärte	Belastung
Bezeichnung	Artikelnummer	mm	mm	±5 Shore	daN
16VL NBR8525	7250 0006	167x87	48	90	1700
21VL NBR8525	7260 0006	217x118	48	90	2800

Nivellierelemente in Guss Typ VL mit Elastomerbelag NBR 9014

Anwendung zur Dämpfung z. B. bei Bearbeitungszentren, Transferstraßen, (CNC)-Werkzeugmaschinen, Rund- und Flachsleifmaschinen, Langbettmaschinen mit geringer Eigensteifigkeit, Bohr- und Fräswerke

Elastomerbelag ohne Profilierung

Typ		L / B	H	Shorehärte	Belastung
Bezeichnung	Artikelnummer	mm	mm	±5 Shore	daN
16VL NBR9014	7250 0007	167x87	38	90	1700
21VL NBR9014	7260 0007	217x118	38	90	2800

Passende Nivellierschrauben mit 120°-Spitze und 4-Kant in verzinkter Ausführung

Längenangaben der Nivellierschrauben beziehen sich auf die Gewindenutzlänge

Gewinde		Gewindenutzlänge
Bezeichnung	Artikelnummer	mm
M8 x 100	317 045	100
M8 x 1,0 Steigung		auf Anfrage
M10 x 100	317 001	100
M10 x 150	317 003	150
M10 x 1,0 Steigung		auf Anfrage
M12 x 100	317 006	100
M12 x 150	317 008	150
M12 x 1,5 Steigung		auf Anfrage
M14 x 100	317 011	100
M16 x 100	317 016	100
M16 x 150	317 018	150
M16 x 200	317 019	200
M16 x 250	317 020	250
M16 x 1,5 Steigung		auf Anfrage
M18 x 100	317 022	100
M20 x 100	317 027	100
M20 x 150	317 029	150
M20 x 200	317 030	200
M20 x 1,5 Steigung		auf Anfrage
M24 x 150	317 034	150
M24 x 250	317 036	250
M24 x 1,5 Steigung		auf Anfrage
M30 x 150	317 039	150
M30 x 250	317 041	250
M30 x 1,5 Steigung		auf Anfrage

Lieferumfang der Nivellierschrauben:

2 x Mutter DIN 934 / ISO 4032
 1 x Scheibe DIN 125 / ISO 7089
 1 x Scheibe DIN 9021 / ISO 7093
 ab Gewindegröße M24 aufwärts
 2 x Mutter DIN 934 / ISO 4032
 2 x Scheibe DIN 125 / ISO 7089

Bestückung der Nivellierschrauben, sowie Verpacken der Nivellierelemente in einzelne Schnellverschlussbeutel und Artikelkennzeichnung nach Bedarf gegen Aufpreis.

Sonderlängen, alternative Galvanisierung mit Nickel oder Chrom, Feingewinde mit speziellen Steigungen, Nivellierschrauben aus Edelstahl oder speziellen Werkstoffen auf Anfrage.

Spezielle Lösungen und Modifikationen nach Kundenvorgabe sind aufgrund unserer hohen internen Fertigungstiefe (CNC und konventionell) jederzeit möglich.

Angaben zu Materialien und Toleranzen

Gussteile

Nach DIN EN ISO 8062-3 DCTG 10 -/- Bearbeitungstoleranz: nach ISO 2768-mk
 Werkstoffe: EN GJL 200 / EN GJL 250

Elastomere

Shore-Härte A Messung: nach DIN 53505 bzw. DIN ISO 7619-1
 Toleranzen für Abmessungen bei werkzeugfallenden Elastomer-Formteilen nach DIN ISO 3302-1, Klasse M3
 Werkstoffe: NBR 55° / 75° / 90° ±5 Shore A, Maßtoleranz ±1 mm

Gewindestifte / Nivellierschrauben

Nach DIN 976 -/- Bearbeitungstoleranz: nach ISO 2768-mk
 Werkstoffe: Stahl blank 4.8 - Stahl verzinkt 4.8 - Edelstahl A2

Fertigungsteile aus Rundmaterialien

Nach DIN 668/671 – EN10278 -/- Bearbeitungstoleranz: nach ISO 2768-mk
 Werkstoffe: Stahl blank 11SMn30+C -/- Edelstahl 1.4305

Technische Änderungen vorbehalten! Alle älteren Dokumente verlieren hiermit ihre Gültigkeit!